



THE FREE FRIDAY PATTERN

SILK SHINE by Borgo de' Pazzi Firenze

Sciarpa "Azzurra"

RUTA

HANDMADE

Scialle asimmetrico lavorato ai ferri

Misura: 250x100 cm

MATERIALE:

- Filato: Silk Shine-*Borgo de' Pazzi Firenze* (100% seta tussah - 150 mt/50 gr), colore 9: 250 gr

Ferri:

- Circolari 4,00 mm (US 7), cavo 60 cm,

- Ago da lana

- Marcapunti

CAMPIONE:

18 maglie x 24 ferri = 10 x 10 cm

Punti & Abbreviazioni:

Dr - dritto

Rov - rovescio

Get - gettato

PPD - passare 2 maglie a dir sul ferro di destra, una alla volta, poi lavorarle a dritto.

PM - mettere marcatore dei punti

SM - marcapunti

Mag - maglie

*, * - ripetere

R - riga



ISTRUZIONI:

Prima parte

Avviare 5 maglie

1 r. Dr1, rov1, pm, dr1, rov1, dr1

2 r. rov1, dr1, rov1, dr1, rov1

3 r. dr1, rov1, get, dr1, get, rov1, dr1

4 r. rov1, dr1, rov3, dr1, rov1

5 r. dr1, rov1, dr3, rov1, dr1

6 r. rov1, dr1, rov3, dr1, rov1

7 r. dr1, rov1, dr fino a sm, get, pm, dr1, get, dr fino alle ultime 2 maglie, rov1, dr1

8 r. rov1, dr fino alla maglia prima del sm, rov1, pm, dr fino all'ultima maglia, rov1

9 r. dr1, rov1, *get, ppd* ripetere fino al sm, dr1, *get, ppd* ripetere fino alle ultime 2 maglie, rov1, dr1

10 r. ripetere riga 8

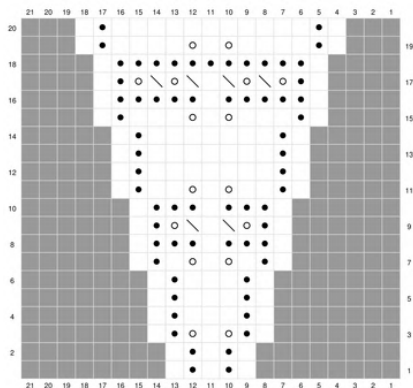
11 r. dr1, rov1, dr fino al sm, get, pm, dr1, get, dr fino alle ultime 2 maglie, rov1, dr1

12 r. rov1, dr1, rov fino alle ultime 2 maglie, dr1, rov1

13 r. dr1, rov1, dr fino alle ultime 2 maglie, rov1, dr1

14 r. ripetere riga 12

Ripetere le righe 7-14 fino a 115 cm o lunghezza preferita. Finire la prima parte con la riga 10.



- RS: Knit
WS: Purl dir sul diritto del lavoro, rov sul rovescio
- RS: Purl
WS: Knit rov sul diritto del lavoro, dir sul rovescio
- Slip knitwise, slip knitwise, knit stitches together PPD
- Knit 2 together lavorare 2 maglie insieme a dir
- Knit 3 together lavorare 3 maglie insieme a dir
- Knit 3 together through back loop lavorare 3 maglie insieme a dir ritorto
- Central double increase doppia dimin. centrale
- Yarn over gettata
- No stitch nessuna maglia sul ferro

Designed with Stitch Fiddle
www.stitchfiddle.com



Seconda parte

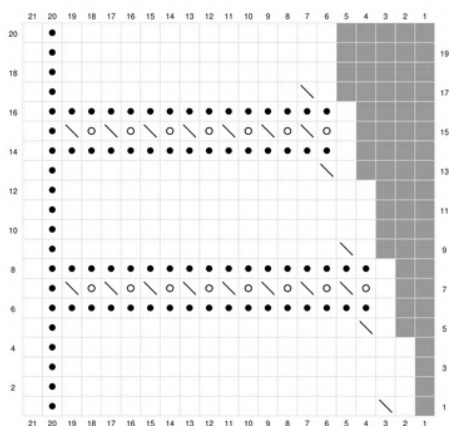
Chiudere le maglie fino al sm(o la maglia centrale).

Continuare come segue :

- 1 r. dr1, ppd, dr fino alle due ultime maglie, rov1, dr1
- 2 r. rov1, dr1, rov fino a fine della riga
- 3 r. dr1, rov1, dr fino alle ultime due maglie, rov1, dr1
- 4 r. ripetere riga 2
- 5 r. ripetere riga 1
- 6 r. rov1, dr fino all'ultima maglia, rov1
- 7 r. dr1, *get, ppd* ripetere fino alle ultime due maglie, rov1, dr1
- 8 r. ripetere riga 6

Continuare ripetendo righe 1-8 finché rimangono 5 maglie sui ferri.

Chiudere le maglie rimaste- Nascondere le codine.



- RS: Knit / WS: Purl dir sul diritto del lavoro, rov sul rovescio
- RS: Purl / WS: Knit rov sul diritto del lavoro, dir sul rovescio
- Slip knitwise, slip knitwise, knit stitches together PPD
- Knit 2 together lavorare 2 maglie insieme a dir
- Knit 3 together lavorare 3 maglie insieme a dir
- Knit 3 together through back loop lavorare 3 maglie insieme a dir ritorto
- Central double increase doppia dimin. centrale
- Yarn over gettata
- No stitch nessuna maglia sul ferro

Designed with Stitch Fiddle
www.stitchfiddle.com





PER DOMANDE SUL MODELLO CONTATTATEMI ALLA E-MAIL: RUTAHANDMADE@GMAIL.COM



 **Instagram** rutahandmade

Ravelry:
<https://www.ravelry.com/designers/ruta-sab>

About me:

Lituana, vivo in Italia; sono mamma di una bellissima principessa e lavoro a maglia e a uncinetto ogni volta che posso!



É vietata la copia e la riproduzione dei contenuti e immagini in qualsiasi forma. É vietata la redistribuzione e la pubblicazione dei contenuti e immagini non autorizzata. Citare sempre il/la designer e il filato originale nei lavori basati sul presente modello. Non utilizzare il modello a fini commerciali.