



ITALIAN YARN STUDIO
Borgo de' Pazzi

THE FREE FRIDAY PATTERN

NALYA by Borgo de' Pazzi Firenze

Nalya Sciarpa

@rutahandmade - Ruta Sabaliauskaite

RUTA

Misura: la sciarpa misura 175x37cm.

MATERIALE:

-FILATO: Nalya - Borgo de' Pazzi Firenze (50% lana - 50% acrilico - 365 mt/250 gr), col. 1: 250 gr.

Ferri:

- 6.00 mm circolari (cavo 80cm)

- Ferro ausiliario, ago da lana, 2 marcapunti

CAMPIONE:

12 maglie / 20 ferri =10x10cm

Punti&Abbreviazioni:

Dr - dritto

Rov - rovescio

4RC - le maglie intrecciate a destra (2drx2dr)

4LC - le maglie intrecciate a sinistra (2drx2dr)

4RCp - le maglie intrecciate a destra lavorando 2 dr e 2 rov (2drx2rov)

4LCp - le maglie intrecciate a sinistra lavorando 2 rov e 2 dir (2rovx2dr)

Kfb - lavorare 2 maglie dritte in una maglia (un aumento)

Sm - passa marcatore dei punti

M1 - un aumento

Ml - maglia

Pm - mettere marcatore dei punti

Come lavorare 4LC:

Mettere prime 2 maglie sul ferro ausiliario e tenerlo d'avanti il lavoro, lavorare ultime due maglie dritto, lavorare 2 maglie dal ferro ausiliario dritto.

Come lavorare 4RC:

Mettere prime 2 maglie sul ferro ausiliario e tenerlo dietro il lavoro, lavorare ultime due maglie dritto, lavorare 2 maglie dal ferro ausiliario dritto.

Come lavorare 4RCp:

Mettere prime 2 maglie sul ferro ausiliario e tenerlo d'avanti il lavoro, lavorare ultime due maglie rovescio, lavorare 2 maglie dal ferro ausiliario dritto.

Come lavorare 4RCp:

Mettere prime 2 maglie sul ferro ausiliario e tenerlo dietro il lavoro, lavorare ultime due maglie dritto, lavorare 2 maglie dal ferro ausiliario rovescio.



ISTRUZIONI:

Con ferri 5.00mm avviare 56 maglie.

Lavorare primo giro come segue:

Kfb, dr fino all'ultima maglia, kfb

Intrecci

1 g: kfb, dr3, M1, pm, rov2, dr2, rov4, 4LC, rov2, 4LCp, rov2, dr2, rov6, dr2, rov2, 4RCp, rov2, 4RC, rov4, dr2, rov2, pm, M1, dr3, kfb;

2 e tutti i giri pari: kfb, lavorare come segue: rov su tutte le maglie rov, dr su tutte le maglie dr, lavorare ultima maglia kfb (2 aumenti);

3 g: kfb, lavorare dritto fino al marcatore, M1, sm, rov2, dr2, rov4, dr2, 4LCp, rov2, 4LCp, dr2, rov6, dr2, 4RCp, rov2, 4RCp, dr2, rov4, dr2, rov2, sm, M1, lavorare dr fino all'ultima maglia, kfb;

5 g: kfb, lavorare dr fino al marcatore, M1, sm, rov2, dr2, rov4, dr2, rov2, 4LC, rov2, 4LCp, rov6, 4RCp, rov2, 4RC, rov2, dr2, rov4, dr2, rov2, sm, M1, lavorare dr fino all'ultima maglia, kfb;

7 g: kfb, lavorare dr fino al marcatore, M1, sm, rov2, dr2, rov4, dr2, rov2, dr2, 4LCp, rov2, 4LCp, rov2, 4RCp, rov2, 4RCp, dr2, rov2, dr2, rov4, dr2, rov2, sm, M1, lavorare dr fino all'ultima maglia, kfb;

9 r: kfb, k until marker, M1, sm, p2, 4LC, p2, k2, p2, k2, p2, 4LC, p2, k2, p2, k2, p2, 4RC, p2, k2, p2, 4RC, p2, sm, M1, k until last st, kfb;

9 g: kfb, lavorare dr fino al marcatore, M1, sm, rov2, 4LC, rov2, dr2, rov2, dr2, rov2, 4LC, rov2, dr2, rov2, dr2, rov2, 4RC, rov2, dr2, rov2, dr2, rov2, 4RC, rov2, sm, M1, lavorare dr fino all'ultima maglia, kfb;

11 g: kfb, lavorare dr fino al marcatore, M1, sm, rov2, dr2, 4LCp, dr2, rov2, dr2, rov2, dr2, 4LCp, dr2, rov2, dr2, 4RCp, dr2, rov2, dr2, rov2, dr2, 4RCp, dr2, rov2, sm, M1, k until last sr, kfb;

13 g: kfb, lavorare dr fino al marcatore, M1, sm, rov2, dr2, rov2, 4LCp, rov2, dr2, rov2, dr2, rov2, 4LCp, rov2, 4RCp, rov2, dr2, rov2, dr2, rov2, 4RCp, rov2, dr2, rov2, sm, M1, lavorare dr fino all'ultima maglia, kfb;

15 g: kfb, lavorare dr fino al marcatore, M1, sm, rov2, 4LCp, rov2, 4LCp, dr2, rov2, dr2, rov4, 4LC, dr2, rov4, dr2, rov2, dr2, 4RCp, rov2, 4RCp, rov2, sm, M1, lavorare dr fino all'ultima maglia, kfb;

17 g: kfb, lavorare dr fino al marcatore, M1, sm, rov4, 4LC, rov2, 4LCp, rov2, dr2, rov4, dr2, 4LCp, rov4, dr2, rov2, 4RCp, rov2, 4RC, rov4, sm, M1, lavorare dr fino all'ultima maglia, kfb;

19 g: kfb, lavorare dr fino al marcatore, M1, rov4, dr2, 4LCp, rov2, 4LCp, dr2, rov4, dr2, rov2, dr2, rov4, dr2, 4RCp, rov2, 4RCp, dr2, rov4, sm, M1, lavorare dr fino all'ultima maglia, kfb;

21 g: kfb, lavorare dr fino al marcatore, M1, rov4, dr2, rov2, 4LCp, rov2, 4LCp, rov4, 4LC, dr2, rov4, 4RCp, rov2, 4RCp, rov2, dr2, rov4, sm, M1, lavorare dr fino all'ultima maglia, kfb;

23 g: kfb, lavorare dr fino al marcatore, M1, sm, rov4, 4LCp, rov2, 4LCp, rov2, 4LCp, rov2, dr2, 4LCp, rov2, 4RCp, rov2, 4RCp, rov2, 4RCp, rov4, sm, M1, lavorare dr fino all'ultima maglia, kfb;

25 g: kfb, lavorare dr fino al marcatore, M1, sm, rov6, 4LC, rov2, 4LCp, rov2, dr2, rov2, dr2, rov2, dr2, rov2, dr2, rov2, 4RCp, rov2, 4RC, rov6, sm, M1, lavorare dr fino all'ultima maglia, kfb;

27 g: kfb, lavorare dr fino al marcatore, M1, sm, rov6, dr2, 4LC, rov2, 4LC, dr2, rov2, dr2, rov2, dr2, dr2, 4RC, rov2, 4RC, dr2, rov6, sm, M1, lavorare dr fino all'ultima maglia, kfb;

29 g: kfb, lavorare dr fino al marcatore, M1, sm, rov6, dr4, 4LCp, dr2, 4LCp, 4RCp, rov2, 4LCp, 4RCp, dr2, 4RCp, dr4, rov6, sm, M1, lavorare dr fino all'ultima maglia, kfb;

31 g: kfb, lavorare dr fino al marcatore, M1, sm, rov6, 4LC, rov2, 4LC, rov2, 4LC, rov6, 4RC, rov2, 4RC, rov2, 4RC, rov6, sm, M1, lavorare dr fino all'ultima maglia, kfb;

33 g: kfb, lavorare dr fino al marcatore, M1, sm, rov6, dr4, 4RCp, dr2, 4RC, 4LCp, rov2, 4RCp, 4LC, dr2, 4LCp, dr4, rov6, sm, M1, lavorare dr fino all'ultima maglia, kfb;

35 g: kfb, lavorare dr fino al marcatore, M1, sm, rov6, dr2, 4RCp, rov2, 4RCp, dr2, rov2, dr2, rov2, dr2, rov2, dr2, 4LCp, rov2, 4LCp, dr2, rov6, sm, M1, lavorare dr fino all'ultima maglia, kfb;

37 g: kfb, lavorare dr fino al marcatore, M1, sm, rov4, 4RCp, rov2, 4RCp, rov2, 4RCp, rov2, dr2, 4RC, rov2, 4LCp, rov2, 4LCp, rov2, 4LCp, rov4, sm, M1, lavorare dr fino all'ultima maglia, kfb;

39 g: kfb, lavorare dr fino al marcatore, M1, sm, rov4, dr2, rov2, 4RCp, rov2, 4RC, rov4, 4RCp, dr2, rov4, 4LC, rov2, 4LCp, rov2, dr2, rov4, sm, M1, lavorare dr fino all'ultima maglia, kfb;

41 g: kfb, lavorare dr fino al marcatore, M1, sm, rov4, dr2, 4RCp, rov2, 4RCp, dr2, rov4, dr2, rov2, dr2, rov4, dr2, 4LCp, rov2, 4LCp, dr2, rov4, sm, M1, lavorare dr fino all'ultima maglia, kfb;



43 g: kfb, lavorare dr fino al marcatore, M1, sm, rov4, 4RCp, rov2, 4RC, rov2, dr2, rov4, dr2, 4RC, rov4, dr2, rov2, 4LC, rov2, 4LCp, rov4, sm, M1, k until lasr st, kfb;

45 g: kfb, lavorare dr fino al marcatore, M1, sm, rov2, 4RCp, rov2, 4RCp, dr2, rov2, dr2, rov4, 4RCp, dr2, rov4, dr2, rov2, 4LCp, rov2, 4LCp, rov2, sm, M1, lavorare dr fino all'ultima maglia, kfb;

47 g: kfb, lavorare dr fino al marcatore, M1, sm, rov2, dr2, rov2, 4RC, rov2, dr2, rov2, dr2, rov2, 4RC, rov2, 4LC, rov2, dr2, rov2, dr2, rov2, 4LC, rov2, dr2, rov2, sm, M1, lavorare dr fino all'ultima maglia, kfb;

49 g: kfb, lavorare dr fino al marcatore, M1, sm, rov2, dr2, 4RCp, dr2, rov2, dr2, rov2, dr2, 4RCp, dr2, rov2, dr2, 4LCp, dr2, rov2, dr2, rov2, dr2, 4LCp, dr2, rov2, sm, M1, lavorare dr fino all'ultima maglia, kfb;

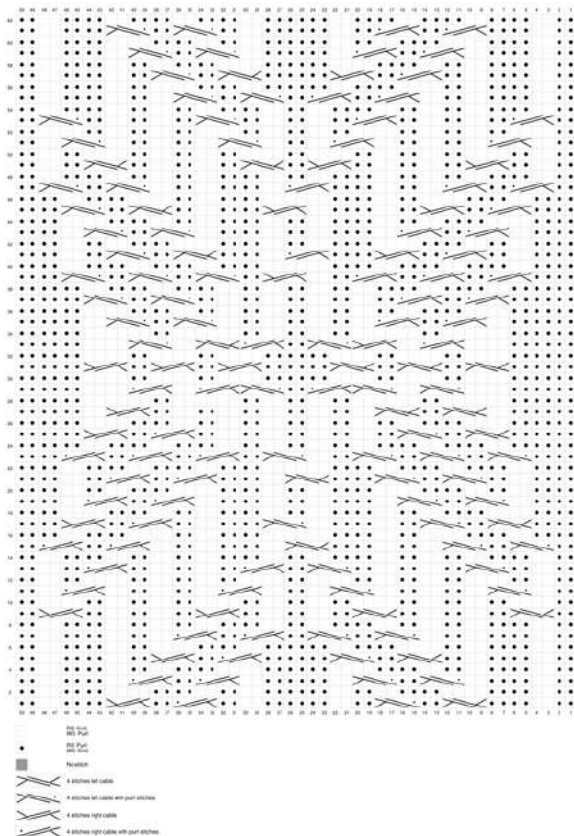
51 g: kfb, lavorare dr fino al marcatore, M1, sm, rov2, 4RCp, rov2, dr2, rov2, dr2, rov2, 4RCp, rov2, dr2, rov2, dr2, rov2, 4LCp, rov2, dr2, rov2, dr2, rov2, 4LCp, rov2, sm, M1, lavorare dr fino all'ultima maglia, kfb;

53 g: kfb, lavorare dr fino al marcatore, M1, sm, rov2, dr2, rov4, dr2, rov2, dr2, 4RCp, rov2, 4RCp, rov2, 4LCp, rov2, 4LCp, dr2, rov2, dr2, rov4, dr2, rov2, sm, M1, lavorare dr fino all'ultima maglia, kfb;

55 g: kfb, lavorare dr fino al marcatore, M1, sm, rov2, dr2, rov4, dr2, rov2, 4RCp, rov2, 4RC, rov6, 4LC, rov2, 4LCp, rov2, dr2, rov4, dr2, rov2, sm, M1, lavorare dr fino all'ultima maglia, kfb;

57 g: kfb, lavorare dr fino al marcatore, M1, sm, rov2, dr2, rov4, dr2, 4RCp, rov2, 4RCp, dr2, rov6, dr2, 4LCp, rov2, 4LCp, dr2, rov4, dr2, rov2, sm, M1, lavorare dr fino all'ultima maglia, kfb;

59 g: kfb, lavorare dr fino al marcatore, M1, sm, rov2, dr2, rov4, 4RCp, rov2, 4RCp, rov2, dr2, rov6, dr2, rov2, 4LCp, rov2, 4LCp, rov4, dr2, rov2, sm, M1, lavorare dr fino all'ultima maglia, kfb.



É vietata la copia e la riproduzione dei contenuti e immagini in qualsiasi forma. É vietata la redistribuzione e la pubblicazione dei contenuti e immagini non autorizzata. Citare sempre il/la designer e il filato originale nei lavori basati sul presente modello. Non utilizzare il modello a fini commerciali.



PER DOMANDE SUL MODELLO CONTATTATEMI ALLA E-MAIL: RUTAHANDMADE@GMAIL.COM



 *Instagram* rutahandmade

Ravelry:
<https://www.ravelry.com/designers/ruta-sab>

About me:

Lituana, vivo in Italia; sono mamma di una bellissima principessa e lavoro a maglia e a uncinetto ogni volta che posso!



É vietata la copia e la riproduzione dei contenuti e immagini in qualsiasi forma. É vietata la redistribuzione e la pubblicazione dei contenuti e immagini non autorizzata. Citare sempre il/la designer e il filato originale nei lavori basati sul presente modello. Non utilizzare il modello a fini commerciali.

COLOR INSPIRATION



@borgodepazzi





1



2



3



4



5



6



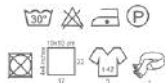
7

NALYA

50% LANA
 WOOL - WOLLE - LAINE
 LANA - WOL

50% ACRILICO
 ACRYLIC - POLYACRYL - ACRYLIQUE
 ACRILICO - ACRYL

250 gr - 365 Mt (± 5%)
 8,8 oz. - 399 yds (± 5%)



USA 11 - 13 USA 11 - 13
 8 - 9 8 - 9